

¡TOMA LAS MEJORES DECISIONES PARA TU CAFETAL!

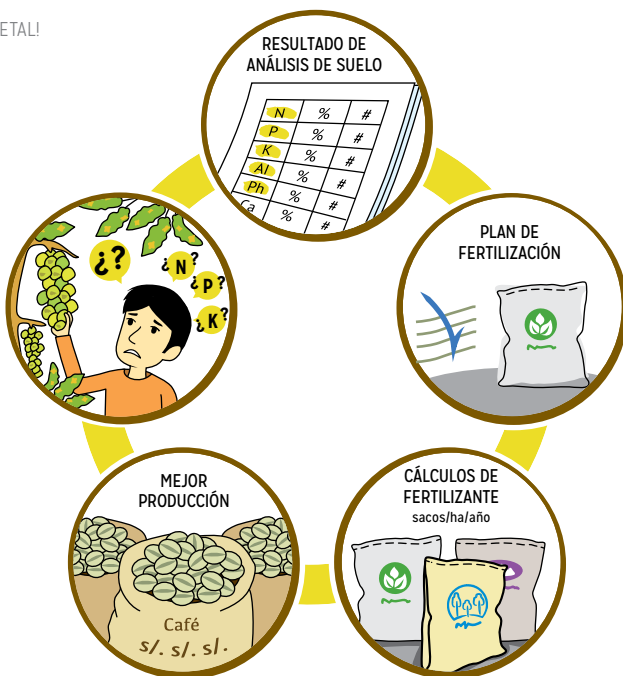
Con el análisis de suelos sabrás lo que necesita tu chacra para producir mejor.



El análisis de suelos es una herramienta muy importante

El análisis del suelo, es una herramienta útil e irremplazable para conocer las características particulares de tu suelo.

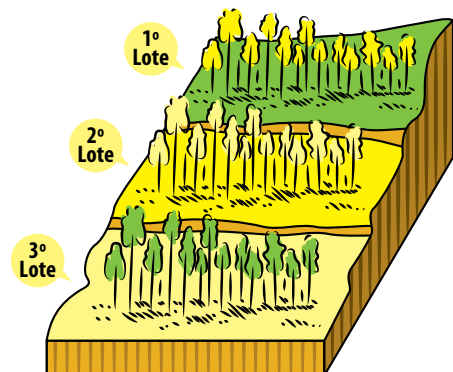
Los resultados indicarán lo positivo y negativo, lo que le falta a tu suelo para lograr una buena cosecha. Con esta información podrás elaborar un plan de fertilización más efectivo.



¿CÓMO HACEMOS EL ANÁLISIS DE SUELOS?

Un análisis de suelos requiere de una buena muestra de suelo.

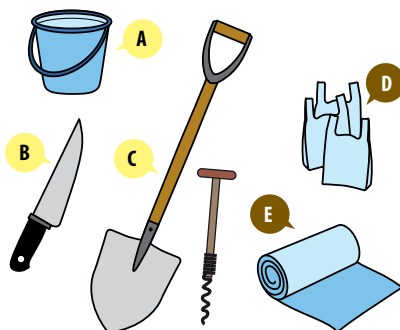
Para ello es importante que identifiques las zonas de los suelos que tienen características comunes entre sí y las separes de aquellas otras zonas que son diferentes.



¿QUÉ NECESITAS?

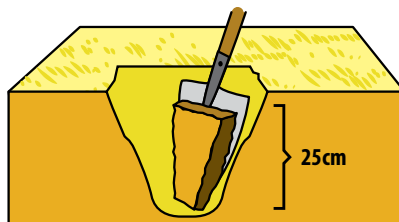
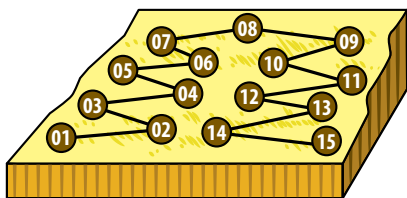
Para tomar la muestra de suelo vas a necesitar las siguientes herramientas (limpias):

- A) Balde
- B) Cuchillo
- C) Lampa (o tornillo muestreador).
- D) Bolsas
- E) Manta o plástico



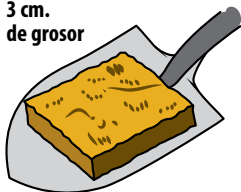
Ten cuidado de que las herramientas estén libres de oxido, ya que podría modificar los resultados.

PROCEDIMIENTO PARA TOMAR MUESTRAS DE SUELO



- 1 En un campo que presente características similares, identifica unos 15 puntos en zigzag.
- 2 En cada punto identificado haz un hoyo en forma de V.

3 cm.
de grosor



Cortar en
3 partes



Descartar
extremos



- 3 Extrae una tajada de suelo de 2 a 3 cm de grosor.
- 4 Separa en 3 partes el suelo.
- 5 Descarta las partes que están en los bordes y guarda la parte central.

Muestra de los 15 puntos



Mezclar



Embolsar mezcla obtenida
1 Kg.



- 6 Repite la misma operación para los 15 puntos. Luego mezcla todo el suelo recolectado.
- 7 Del suelo mezclado toma una muestra de 1 kg para enviarla al laboratorio.

**CADA MUESTRA
SERÁ ROTULADA
INDICANDO:**

- > Nombre del agricultor
- > Localidad
- > Cultivo
- > Edad
- > Productividad
- > Profundidad de toma de muestra
- > Fecha

ANÁLISIS DE SUELOS

Realiza esta actividad en forma grupal, es mucho más sencillo y económico.

Cuando cada agricultor tenga su muestra de suelo, podrá entregarla a su asociación o cooperativa.

La asociación almacena las muestras y coordina con los laboratorios de análisis de suelos el envío de las muestras.

El laboratorio analiza los suelos y entrega los resultados del análisis a la organización.

Con el apoyo de un especialista se realiza la interpretación de los resultados. Con esta información los agricultores podrá elaborar un mejor plan de abonamiento para el cultivo.

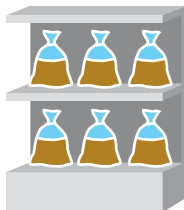
IMPORTANTE

Recuerda que para aprovechar al máximo tu análisis de suelo, es importante que los resultados sean interpretados por un técnico u especialista.

1 ENTREGA



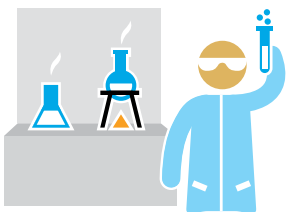
2 ALMACENA



3 TRASLADO A LABORATORIO



4 ANÁLISIS EN LABORATORIO



5 RESULTADOS E INTERPRETACIÓN



6 DOSIS DE FERTILIZACIÓN



Con tu análisis de suelos en tu poder, una mejor fertilización vas a tener.